

新商品【RGLEDヘッド用ハイビームインジケータキャンセラー】

LEDヘッド装着時のハイビームインジケータ不点灯を改善！

発売日：2024年5月15日～

機能・特長

※12V/24V 兼用タイプ 1ヶ入り。



トヨタ・ダイハツ・日野車の一部は、ノーマルバルブからLEDバルブなどへ交換するとメーター内で青いインジケータランプが点灯しなくなります。

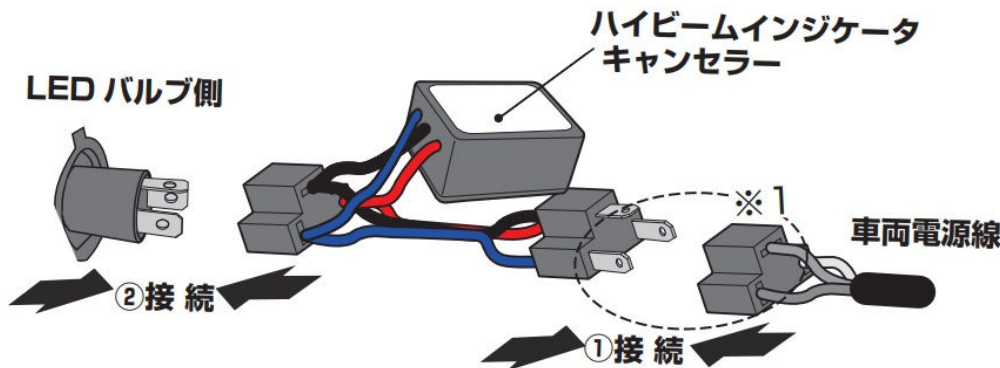


※ハイビーム時に点灯しないと、車検に通らなくなります。

★適正な抵抗を内蔵。インジケータランプが白熱球の古いお車も対応。

※P951/P952の後継品です。

取付方法：LEDバルブと車両コネクターの間に割り込ますだけ。※片側でOK。



コンパクトスターHF H4用取付の際、ハイビームインジケータキャンセラーが必要な車両に適用できます。※H4 RGH-P934/P944。



主な対象車両 ※H4バルブ仕様車

FJクルーザー/MR2/クラウン(150/170系)/クラウンコンフォート/ハイエース(100/200系3型迄)/ランドクルーザー80・プラド/ボンゴバン(トラック)/アトレイ/ハイゼット/ミラ
ダイナ/トヨタエース/エルフ/デュトロ/レンジャー他
※車種別適用表をご参照ください。

商品名	使用電圧	品番	JANコード	希望小売価格
ハイビームインジケータキャンセラー(H4用)	12/24V 兼用 ※適用表参照	RGH-P953	4996327110286	4,000円(税抜)